



Ministerium für  
Landwirtschaft,  
Umwelt und  
Klimaschutz

## Ergebnisse der LSV Lupine (konventionell) in den ostdeutschen Anbaugebieten 2021 – 2023

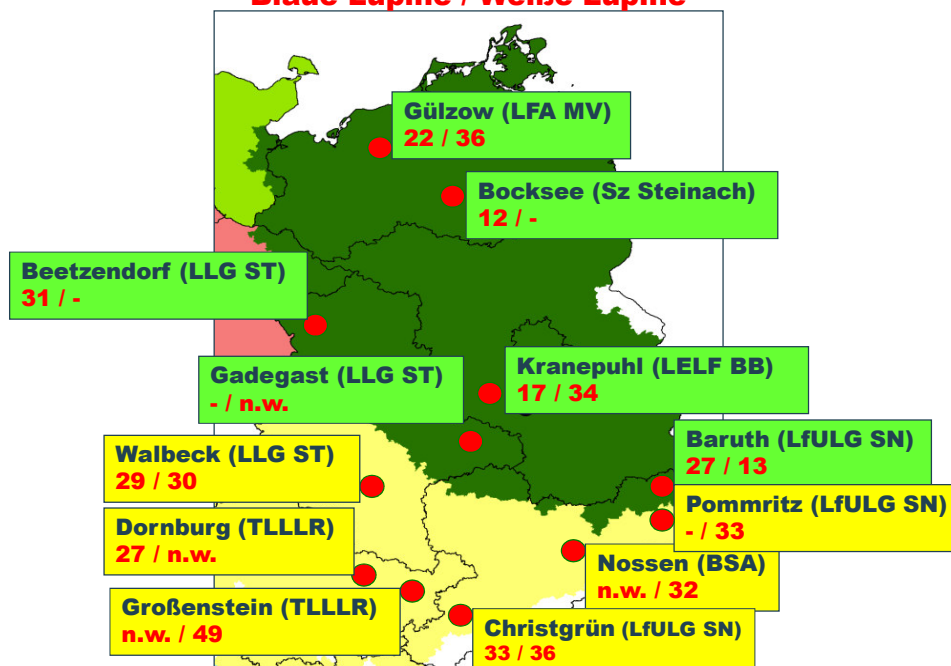
Dr. Gert Barthelmes  
Dr. Gunter Ebel



© LELF | L2 | LSV Lupine | 18.01.2024

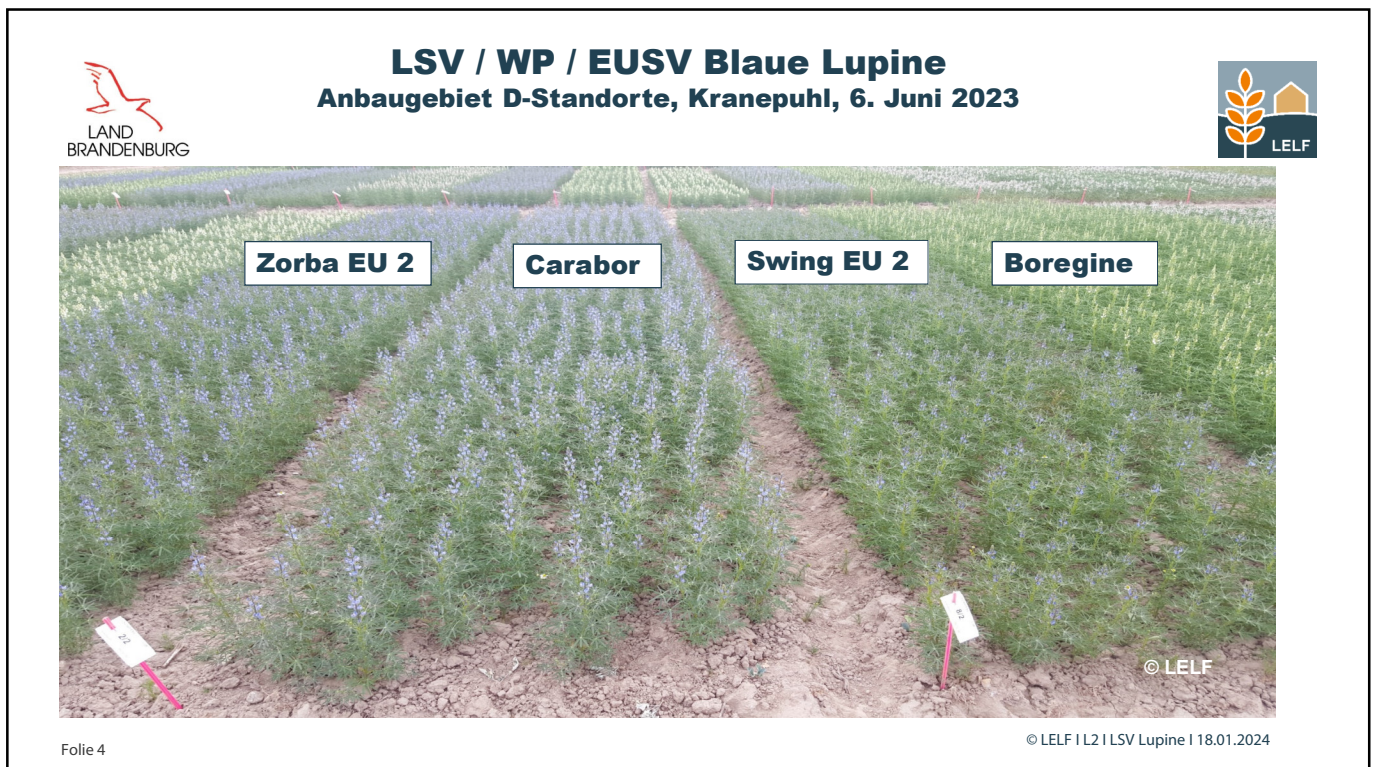
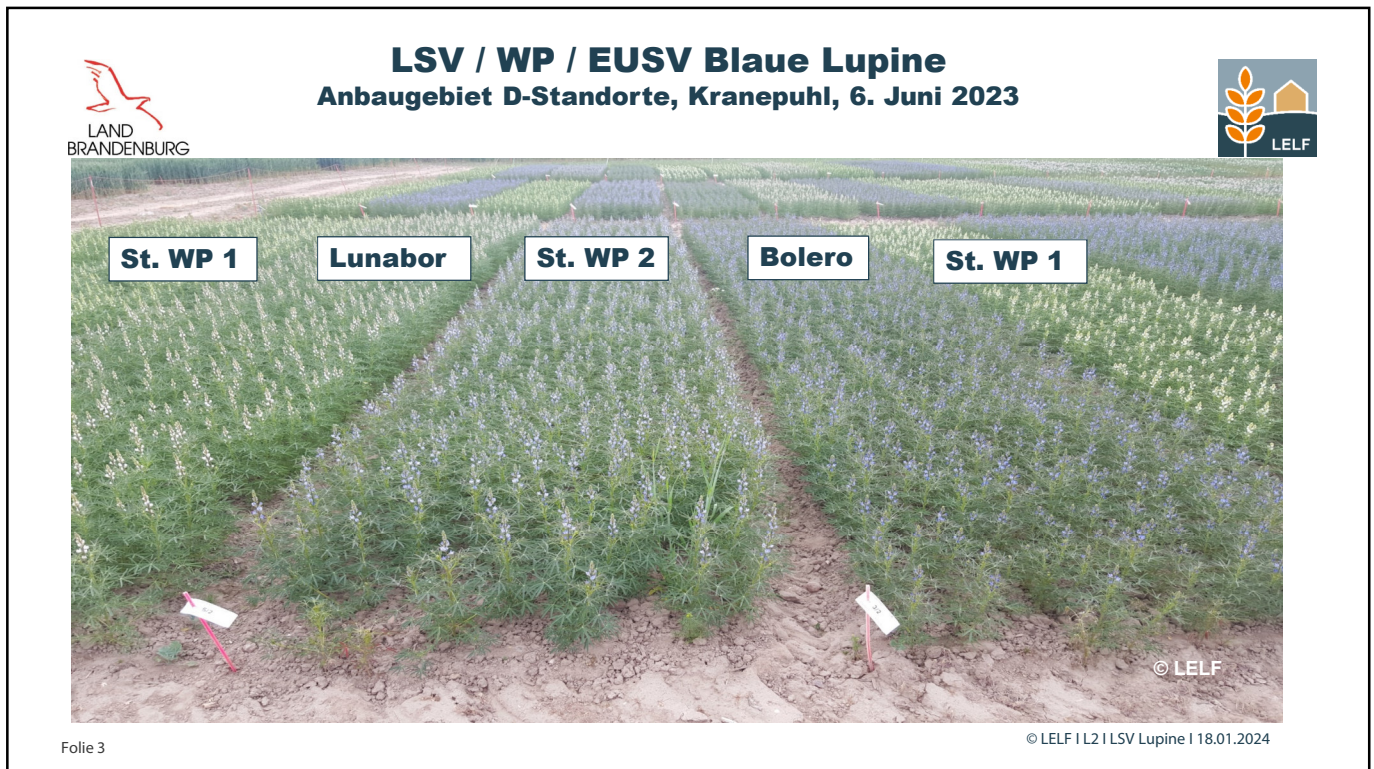
### Standorte LSV und Samenertrag (dt/ha, 86 % TM) 2023

#### Blaue Lupine / Weiße Lupine



Folie 2

© LELF | L2 | LSV Lupine | 18.01.2024





### Vergleich ausgewählter Merkmale in den LSV Blaue Lupine der ostdeutschen Anbauggebiete 2021 - 2023



Merkmal / Anbaugebiet	D-Standorte		Lö/V-Standorte	
	2023	2021-2023	2023	2021-2023
Maximale Anzahl Versuche	4	13	3	11
Samenertrag dt/ha (86 % TM)	23	19	30	28
Rohproteinertrag dt/ha (86 % TM)	6	5	9	8
Rohproteingehalt % (86 % TM)	27	28	30	28
Tausendkornmasse g	149	144	148	155
Pflanzenlänge cm	46	50	51	53
Reifeverzögerung Stroh (1 – 9)	3.1	3.0	3.8	3.8
Datum Gelbreife	12.7.	11.7.	17.7.	17.7.

Folie 5

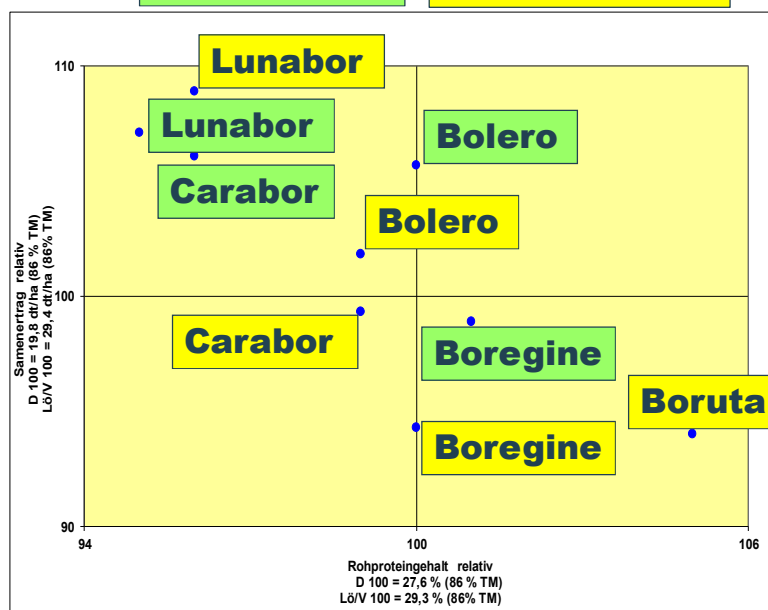
© LELF | L2 | LSV Lupine | 18.01.2024



### LSV Blaue Lupine 2022 / 2023

D-Standorte (n = 9)

Lö/V-Standorte (n = 7)



Folie 6

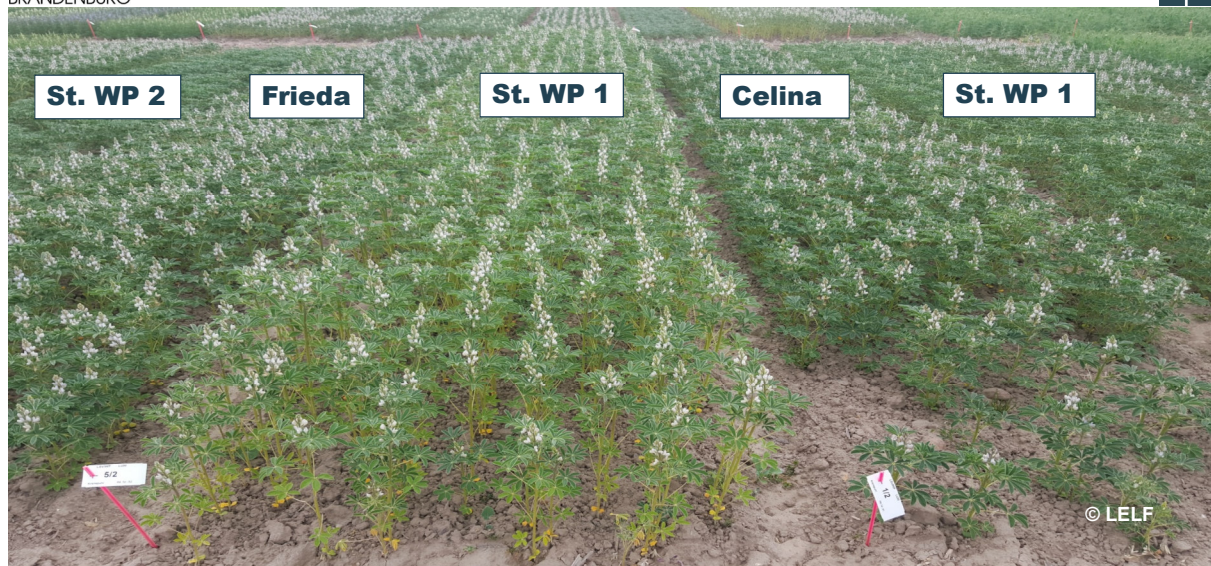
© LELF | L2 | LSV Lupine | 18.01.2024





## LSV / WP Weiße Lupine

Anbaubereich D-Standorte, Kranepuhl, 6. Juni 2023



Folie 7

© LELF | L2 | LSV Lupine | 18.01.2024



## Vergleich ausgewählter Merkmale in den LSV

### Blaue Lupine (LUB) und Weiße Lupine (LUW) der ostdeutschen Anbaubereiche 2021 - 2023



Merkmal / Anbaubereich	D-Standorte		Lö/V-Standorte	
	LUB	LUW	LUB	LUW
Maximale Anzahl Versuche	13	9	10	16
Samenertrag dt/ha (86 % TM)	19	26	28	40
Rohproteinertrag dt/ha (86 % TM)	5	8 (21/22)	8	13
Rohproteingehalt % (86 % TM)	28	33 (21/22)	28	31
Tausendkornmasse g	144	405	155	403
Pflanzenlänge cm	50	55	53	60
Reifeverzögerung Stroh (1 – 9)	3.0	3.2	3.8	3.2
Datum Gelbreife	11.7.	14.8.	17.7.	14.8.

Folie 8

© LELF | L2 | LSV Lupine | 18.01.2024



## Sortenempfehlung Lupine 2024 für die ostdeutschen Anbauggebiete



D-Standorte	Lö-/V-Standorte
<b>Blaue Lupine</b>	
<b>Bolero <sup>1)</sup></b>	<b>Bolero <sup>1)</sup></b>
<b>Carabor</b>	<b>Carabor</b>
<b>Lunabor <sup>2)</sup></b>	<b>Lunabor <sup>2)</sup></b>
	<b>Boregine</b>
	<b>Boruta <sup>3)</sup></b>
<b>Weißer Lupine</b>	
<b>Celina</b>	<b>Celina</b>
<b>Frieda</b>	<b>Frieda</b>

- 1) etwas bessere Hülsenplatzfestigkeit  
 2) vorläufige Empfehlung  
 3) determinierter Sortentyp (nicht verzweigend, endständige Hülsen)

Folie 9

© LELF | L2 | LSV Lupine | 18.01.2024



## Dank



- BioChem agrar GmbH (Technische Versuchsdurchführung im Auftrag des LELF Brandenburg)
- Bundessortenamt
- LFA Mecklenburg-Vorpommern
- LLG Sachsen-Anhalt
- Saatzucht Steinach GmbH & Co.KG
- Sächsisches LfULG
- Thüringer LLLR

[gert.barthelmes@lelf.brandenburg.de](mailto:gert.barthelmes@lelf.brandenburg.de)

Folie 10

© LELF | L2 | LSV Lupine | 18.01.2024