

Ziele im LUPINEN-NETZWERK

Unterstützung des Wissenstransfers zum Anbau und zur Verwertung von Lupinen von der Forschung in die Praxis entlang relevanter Wertschöpfungsketten:

- Demonstration von Anbau und Verwertung (Geflügel, Rind, Schwein, Humanernährung)
- Vernetzung Erzeuger, Verarbeitung, Verwertung
- Ableitung der Ökosystemleistung und ökonomische Bewertung



Fotos: Mirko Runge, Saatzzucht Steinach GmbH & Co KG; A. Priepke, LFA MV

Futterwert der Lupine

Stärken:

- **höchster Rohproteingehalt einheimischer Körnerleguminosen**
- **hohe Futterakzeptanz**
- hoher Energiegehalt
- sehr geringer Gehalt antinutritiver Substanzen
 - Gesamtalkaloidgehalt < 0,05 %
 - keine Trypsininhibitoren



- ✓ **hoher Protein- und Energiegehalt**
- ✓ **wertvolles einheimisches Futtermittel**

Beachte:

- schwankende Proteingehalte (Analysen notwendig)
- Protein-Energie-Verhältnis
- Rohfaser- und Rohfettgehalt
- Sorgfalt bei Rationsplanung
- Gewöhnungsphase an die Futtermischung

Lämmer:

- hohe Ansprüche an Energie- und Proteinversorgung
- 20 % in Kombination mit anderen Körnerleguminosen oder Extraktionsschrote

Lupine in der Lämmermast – Erfahrungen der Landwirte

Mastlämmer 1 kg Lupine (blau)/Tag, unbehandelt	
Mastdauer:	4 Monate
Schlachtgewicht:	40 kg

Quelle: Leuchtturmbetrieb im LUPINEN-NETZWERK

Beweggründe des Landwirtes

für den Einsatz der Lupine in der Schafhaltung:

- Ersatz von Rapsextraktionsschrot
- „Die Lupinen werden von den Schafen gern gefressen.“
- 40 % Lupine und 55 % Gerste in Ration:
- 1,0 kg/Tag für säugende Tiere
- bis 1,5 kg/Tag für Mastlämmer

Mischung für Mastlämmer [%/ kg OS]	konv. 1	konv. 2	öko 1	öko 2
Blaue Lupine	19	17	22	35
Erbse	-	-	21	-
Sojaextraktionsschrot	10	-	-	-
Rapsextraktionsschrot	-	15	-	-
Gerste	10	10	12	15
Hafer	24	21	38	43
Triticale	30	30	-	-
Mineralstoffe (Ca-reich)	3	3	3	3
Futterkalk	2	2	2	2
Öl (zur „Staubbindung“)	2	2	2	2

Quelle: Dr. J. Martin und Dr. H. Dreschel (LFA MV); konv.: konventionell; öko 1/ 2: Ration für öko-Tierhaltung

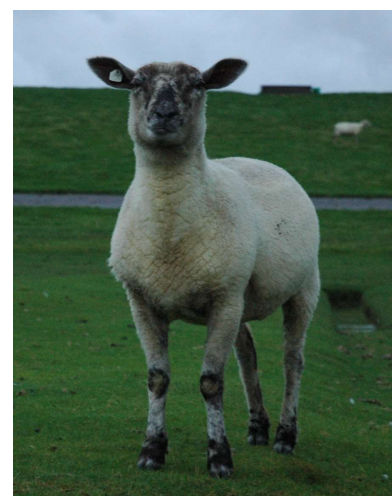


Foto: A. Gefrom (LFA MV)

Wir laden Sie zur aktiven Teilnahme im LUPINEN-NETZWERK ein!